

# TALLER N° 1 “PROCESAMIENTO DE DATOS”

LUNES 08.04.2019

Julio Lopez Nuñez

Desde los repositorios que se señalan más adelante, descargue la información de su interés. No importa el área, año de la información, volumen de datos (cantidad de registros), etc.

<http://datosabiertos.mineduc.cl/>

<https://datos.gob.cl/>

<https://www.consejotransparencia.cl/datosabiertos/>

<http://datosabiertos.chilecompra.cl/Home/ConsultarCubo>

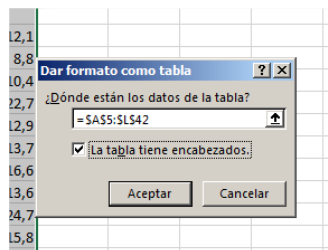
<https://datos.bancomundial.org/>

<http://www.oecd.org/centrodemexico/estadisticas/>

Una vez abierto los datos en Excel, asigne formato TABLA a los datos seleccionados.

Country	2005	2006	2007	2008	2009	2010	2011	2012	2013	2014	2015
Australia	11,4	11,4	10,5	10,4	12,3	11,8	11,5	11,7	13	12,6	11,8
Austria	11,1	10,6	10,4	10	10,8	10,3	9,6	9,2	9,6	11	10,5
Belgium	15	13,8	13,7	12,6	13,5	13,8	14,5	15,2	15,5	15	15,2
Canada	13,1	13,1	13,3	13	14,8	14,6	14,5	14,4	14,8	12,6	
Switzerland	9,3	9	8,6	8,2	9,3	9,6	8,9	9,2	9,5	8,8	8,6
Chile	20,7										
Czech Republic	17,2	14	11,7	10,9	12,8	13,2	13,3	13,7	13,2	12,1	
Germany	14,3	13,1	12,1	11	11,1	11,2	10,2	9,7	9	8,9	8,8
Denmark	7,7	6,3	6,7	6,5	9,1	10,5	11,3	12,2	11,4	10,3	10,4
Spain	17,6	16,1	15,5	18,1	24,1	24,1	24,5	25,8	26,8	22,8	22,7
Estonia	14	11,2	12	12,2	19,3	18,8	15,3	16,2	15	14,6	12,9
Finland	10,6	10,4	9,5	9,7	11,9	11,3	11,1	11	12	12,7	13,7
France	14,7	15,2	14,6	13,7	16,6	16,6	16,3	16,9	16,1	17,2	16,6
United Kingdom	13,7	14,3	14,1	14,8	15,9	16,6	17,1	16,1	15,8	14,3	13,6
Greece	22,7	16,6	16,6	16,1	16,9	19,5	24	27,8	29,2	27,3	24,7
Hungary	21,5	17,1	16	16,4	18,3	18,3	18,3	19,4	19,7	17,2	15,8
Ireland	11,7	10,9	11,3	12,9	20,6	21,9	22,4	21,7	18,9	18,3	17,1
Ireland	28,6	29,4	29,7	27,5	28,7	27,6	15,7	15	13,8		

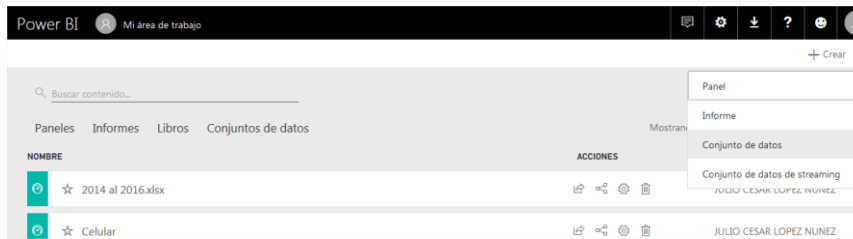
No olvide que la tabla ya tiene encabezados



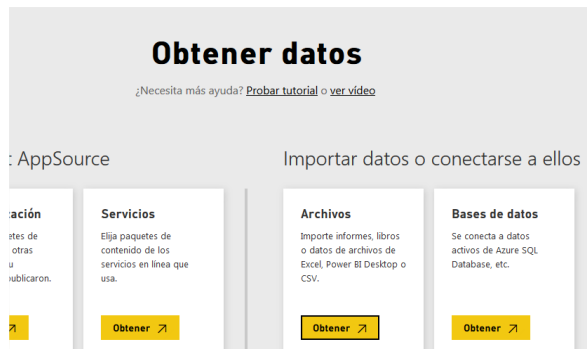
Este es el formato final que deben tener sus datos

	A	B	C	D	E	F	G	H	I	J	K	L	M
1	Total NEET, %												
2	15-29 year-olds who are not in employment, education or training, as a share of all 15-29 year-olds.												
3													
4													
5	Country	2005	2006	2007	2008	2009	2010	2011	2012	2013	2014	2015	
6	Australia	11,4	11,4	10,5	10,4	12,3	11,8	11,5	11,7	13	12,6	11,8	
7	Austria	11,1	10,6	10,4	10	10,8	10,3	9,6	9,2	9,6	11	10,5	
8	Belgium	15	13,8	13,7	12,6	13,5	13,8	14,5	15,2	15,5	15	15,2	
9	Canada	13,1	13,1	13,3	13	14,8	14,6	14,5	14,4	14,8	12,6		
10	Switzerland	9,3	9	8,6	8,2	9,3	9,6	8,9	9,2	9,5	8,8	8,6	
11	Chile	20,7											
12	Czech Republic	17,2	14	11,7	10,9	12,8	13,2	13,2	13,3	13,7	12,2	12,1	
13	Germany	14,3	13,1	12,1	11	11,1	11,2	10,2	9,7	9	8,9	8,8	
14	Denmark	7,7	6,3	6,7	6,5	9,1	10,5	11,3	12,2	11,4	10,3	10,4	
15	Spain	17,6	16,1	15,5	18,1	24,1	24,1	24,5	25,8	26,8	22,8	22,7	
16	Estonia	14	11,2	12	12,2	19,3	18,8	15,3	16,2	15	14,6	12,9	
17	Finland	10,6	10,4	9,5	9,7	11,9	11,3	11,1	11	12	12,7	13,7	
18	France	14,7	15,2	14,6	13,7	16,6	16,6	16,3	16,9	16,1	17,2	16,6	
19	United Kingdom	13,7	14,3	14,1	14,8	15,9	16,6	17,1	16,1	15,8	14,3	13,6	
20	Greece	22,7	16,6	16,6	16,1	16,9	19,5	24	27,8	29,2	27,3	24,7	
21	Hungary	21,5	17,1	16	16,4	18,3	18,3	18,3	19,4	19,7	17,2	15,8	
22	Ireland	11,7	10,9	11,3	12,9	20,6	21,9	22,4	21,7	18,9	18,3	17,1	

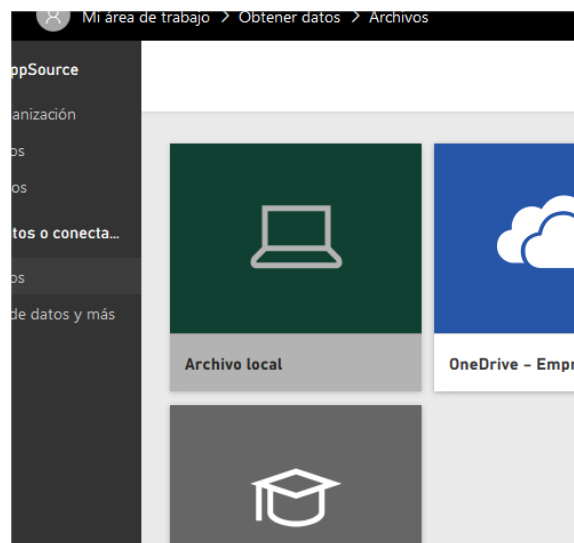
Ingrese a <https://powerbi.microsoft.com/es/> y seleccione la opción CREAR -> CONJUNTO DE DATOS.



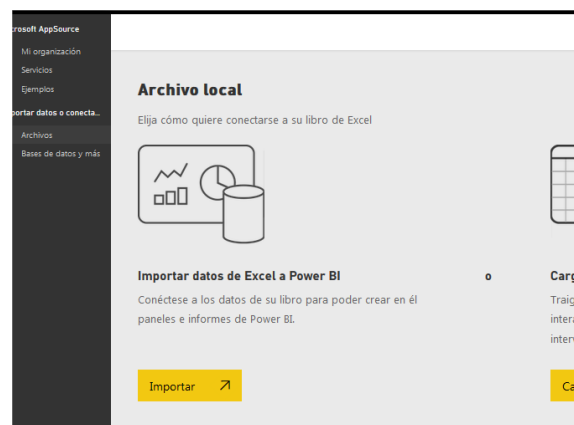
### IMPORTAR DATOS desde ARCHIVOS (OBTENER)



### Desde ARCHIVO LOCAL



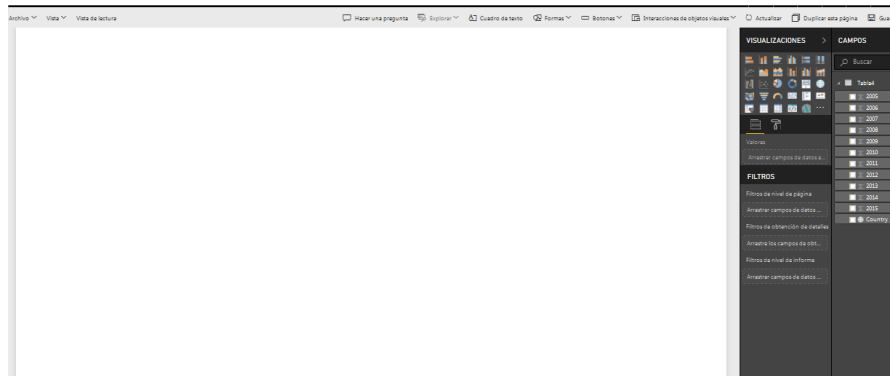
### Luego seleccionar IMPORTAR



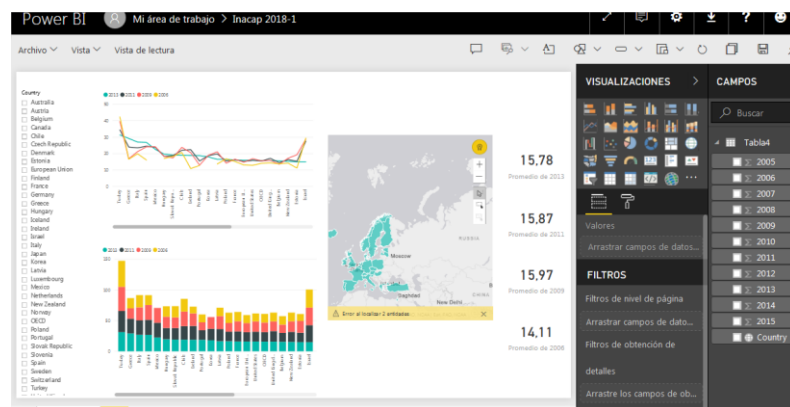
Espere a que se carguen los datos y luego seleccione VER CONJUNTO DE DATOS



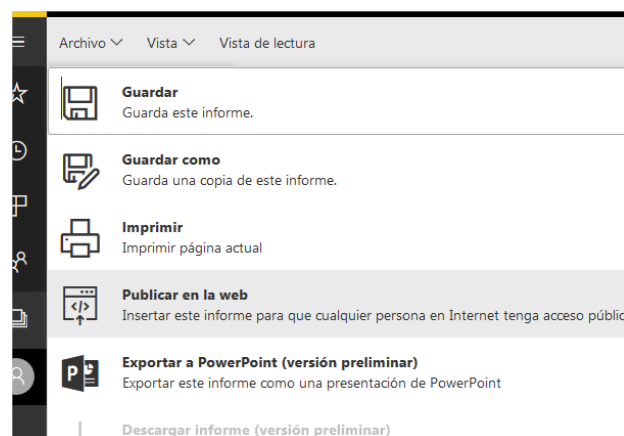
Desde esta opción comience a crear su DASHBOARD ([Que Significa?](#))



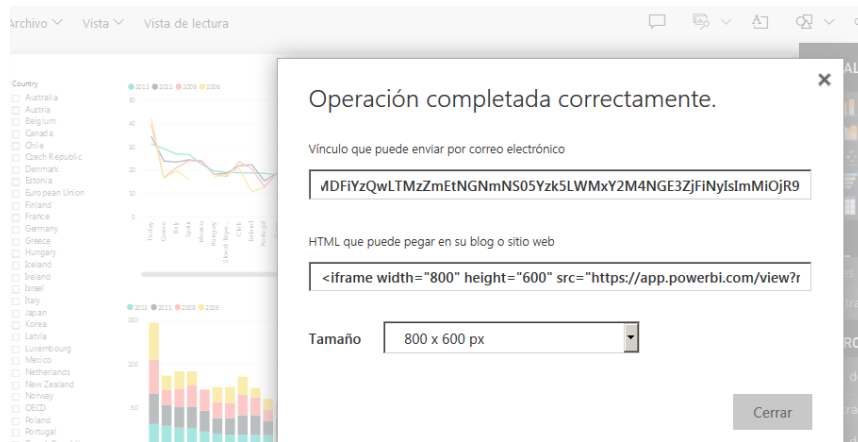
Versión final de su Dashboard



Luego desde ARCHIVO publique en la web su Dashboard



Esta es la parte más importante de la tarea. Envíe por correo electrónico (mail del profesor) el link que generara PowerBI. No se aceptarán trabajos enviados en otro formato. **SOLO DEBE ENVIAR LA URL QUE GENERARA POWER BI.**



Vea el ejemplo en el siguiente link

<https://app.powerbi.com/view?r=eyJrljoiYjdZTlwNDktN2NmZS00MjhmLTlmZDktMDg5NjM0M GU4Yjc2liwidCI6ImU3M2FmMWRLWU5ZTYtNGM0OS1iMWUxLWZjNjg3ZjM2MjY0NyIsImMiOjR9>

<https://app.powerbi.com/view?r=eyJrljoiMDZmZWl4M2ItYzY0MTU1LWZkOWQ0tZjkOWRk ZTg2ZDI5liwidCI6IjdhMDFiYzQwLTMzZmEtNGNmNS05Yzk5LWMxY2M4NGE3ZjFiNyIsImMiOjR9>