

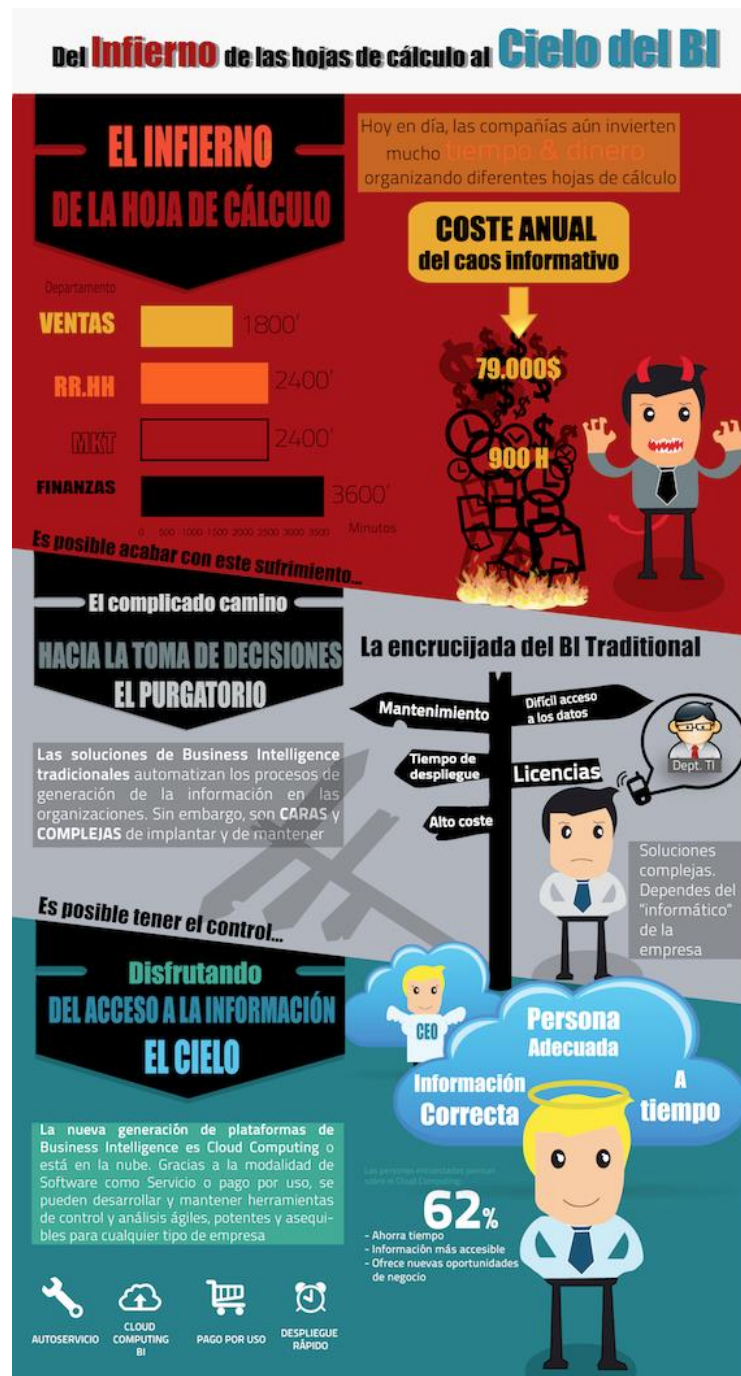
# BUSINESS INTELLIGENCE

## Definición

El término **inteligencia empresarial** se refiere al uso de datos en una empresa para facilitar la toma de decisiones. Abarca la comprensión del funcionamiento actual de la empresa, bien como la anticipación de acontecimientos futuros, con el objetivo de ofrecer conocimientos para respaldar las decisiones empresariales.

También lo podríamos definir como el proceso de convertir datos en conocimiento y conocimiento en acción, para la toma de decisiones. Algo así como la siguiente ecuación:

**Datos + Análisis = CONOCIMIENTO**



LITEBI es una herramienta de Business Intelligence fácil, potente y asequible  
 LITEBI está liderando la nueva generación de Business Analytics con su plataforma Cloud Computing o de computación en la nube. Ofrece analíticas avanzadas, informes, integración de datos, alertas y cuadros de mandos integrales para compañías de cualquier tamaño o sector a través de su modelo SaaS (Software as a Service) o de pago por uso. [www.litebi.com](http://www.litebi.com)

Sources: economista.es, LITEBI, salary.com



## Características

Este conjunto de herramientas y metodologías tienen en común las siguientes características:

- Accesibilidad a la información. Los datos son la fuente principal de este concepto. Lo primero que deben garantizar este tipo de herramientas y técnicas será el acceso de los usuarios a los datos con independencia de la procedencia de estos.
- Apoyo en la toma de decisiones. Se busca ir más allá en la presentación de la información, de manera que los usuarios tengan acceso a herramientas de análisis que les permitan seleccionar y manipular sólo aquellos datos que les interesen.
- Orientación al usuario final. Se busca independencia entre los conocimientos técnicos de los usuarios y su capacidad para utilizar estas herramientas.

## Lista de Herramientas de Business Intelligence

No.	Business Intelligence Herramienta	Más reciente versión	Vendedor
1.	<a href="#">Oracle Enterprise BI Server</a>	11g1	Oracle
2.	<a href="#">Business Objects Enterprise XI</a>	r4	SAP
3.	<a href="#">Microsoft BI tools</a> (integrated BI offering*)	2008/2010	Microsoft
4.	<a href="#">SAS Enterprise BI Server</a>	9.2	SAS Institute
5.	<a href="#">Microstrategy</a>	9	Microstrategy
6.	<a href="#">IBM Cognos Series 10</a>	10.1	IBM
7.	<a href="#">QlikView</a>	11	QlikTech
8.	<a href="#">Board Management Intelligence Toolkit</a>	7.1	Board International
9.	<a href="#">BizzScore Suite</a>	7.3	EFM Software
10.	<a href="#">WebFocus</a>	8	Information Builders
11.	<a href="#">Oracle Hyperion System</a>	9	Oracle
12.	<a href="#">SAP NetWeaver BI</a>	7.3	SAP
13.	<a href="#">JasperSoft</a> (open source)	4.5	JasperSoft
14.	<a href="#">Style Intelligence</a>	11	InetSoft
15.	<a href="#">Pentaho BI suite</a> (open source)	4	Pentaho
16.	<a href="#">Tableau Software</a>	6.1	Tableau Software

DEMOS

## [Stratebi-Pentaho](#)

<https://youtu.be/FuWA9Vwbnp8>

# Business Intelligence

## VERDADES

## MITOS

### Herramientas de autoservicio

Con ellas los usuarios pueden escribir sus propios reportes o requerimientos, construir sus propios tableros y hacer las consultas necesarias, ahorrando tiempo y dinero.



01

### Una estrategia BI solo se trata de tecnología y arquitectura

Además de esto una buena estrategia de BI determina hacia dónde debe ir la empresa, cuáles son las brechas entre la situación actual y la futura, y cuál es el proceso para llegar a ella.



### Visualización interactiva

Permite la visualización de datos a cada experto permitiendo el acceso a información subyacente y su modificación en la medida en que se suman los datos.



02

### Es un esfuerzo que se hace una sola vez

Una buena estrategia BI es un ciclo continuo que alinea los objetivos de negocio con información, tecnología y procesos.



### Análíticas predictivas

Conocer los escenarios posibles ante cada nueva decisión es importante. Con esta herramienta, el usuario puede acceder a la información que necesita para anticiparse a lo que sucederá.



03

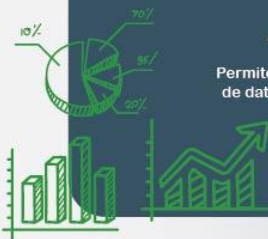
### Si lo construyes, ellos vendrán

Cuando las organizaciones de TI construyen soluciones de tecnología esperan atraer accionistas. Pero es en los zapatos del consumidor donde debemos posicionarnos y concentrarnos en nuestros objetivos principales.



### Análíticas para Big Data

Permite gestionar una gran cantidad de datos variados y realizar análisis requeridos, por fuera de las fórmulas tradicionales de BI.



04

### El éxito no se mide

Existen muchas maneras de medir el éxito de tu programa de BI siempre que se definan los objetivos.



### Modelos de entrega basados en la nube

Liberan aquellos recursos que no se utilizan con el fin de centrarse en las actividades. Se gana flexibilidad y agilidad para lograr nuevos requerimientos.



05

### Crear una cultura de manejo de información es un problema

La solución BI correcta podría fracasar por interferencias políticas o culturales. La cultura es una fuerza invisible en la que conviven valores comunes, actitudes y comportamientos.



FUENTE: <http://blogs.sap.com/latinoamerica/business-intelligence-las-5-claves/>  
<http://blogs.sap.com/latinoamerica/5-mitos-sobre-business-intelligence/>

Diseñado por:

**SofOS**<sup>®</sup>

organización de conocimiento